

VZW CURANDO
WOONZORGZONE CURANDO ZUID



Welkom !



**Initiatief vzw Curando in nauwe samenwerking
met het gemeentebestuur van Spiere-Helkijn**



CURANDO O.L.V. van 7 Weeën Ruisselede vzw

Wie zijn we ?

Woonzorgzone Zuid

➤ **Lien Claeys:**

- diensthoofd thuiszorg

➤ **Vera Sengier:**

- diensthoofd woonzorg

➤ **Geertrui Ovaere:**

- diensthoofd trajectzorg

➤ **Karolin Vannieuwenhuyse:**

- directeur

Wat willen we vandaag vertellen?

- **Voorstelling 3 woonzorgsites in woonzorgzone Zuid Curando**
- **Onze diensten in de gemeente en op de site Sint Jan Baptist ter ondersteuning van het thuis wonen**
- **Woonzorgcentrum Sint Jan Baptist: visie en werking**

Woonzorgzone Curando Zuid



Woonzorgzone Curando Zuid

Site De Karmel

- Lokaal dienstencentrum
- Centrum voor dagopvang
- Cura Thuisverpleging
- Cura Gezinszorg
- Cape Nachtzorg



- Woonzorgcentrum 45 wgl
- (O)kortverblijf 15 wgl
- Groep assistentiewoningen 7 wgl

Woonzorgzone Curando Zuid

Site Heestert

- Lokaal dienstencentrum
- Centrum voor dagopvang
- Cura Thuisverpleging
- Cura Gezinszorg
- Cape Nachtzorg



- Woonzorgcentrum 213 wgl
- (O)kortverblijf 8 wgl

Site Sint-Jan-Baptist, Spiere - Helkijn



Woonzorgzone Curando Zuid

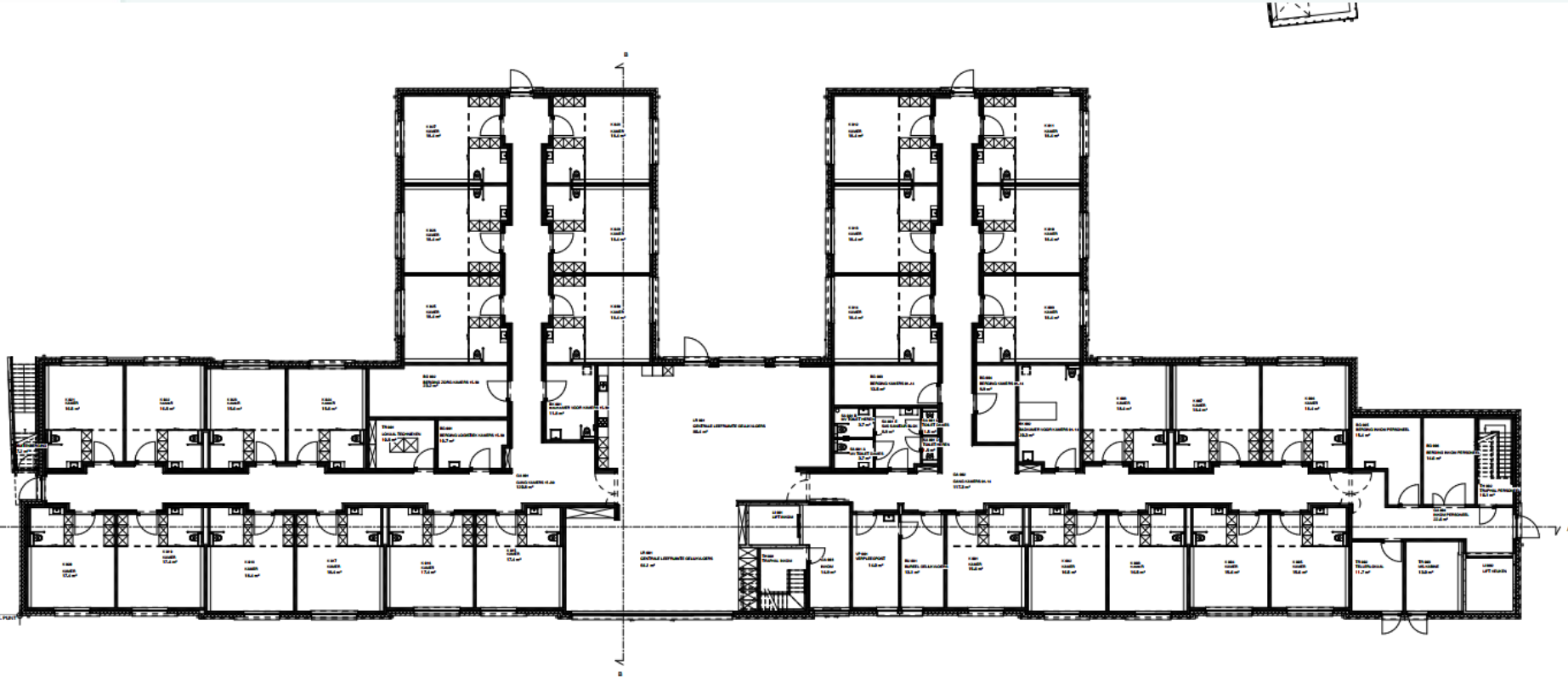
Site Sint-Jan-Baptist, Spiere-Helkijn

- Lokaal dienstencentrum
- Centrum voor dagopvang
- Cura Thuisverpleging
- Cura Gezinszorg
- Cape Nachtzorg



- Woonzorgcentrum 30 wgl
- Groep assistentiewoningen 4 wgl

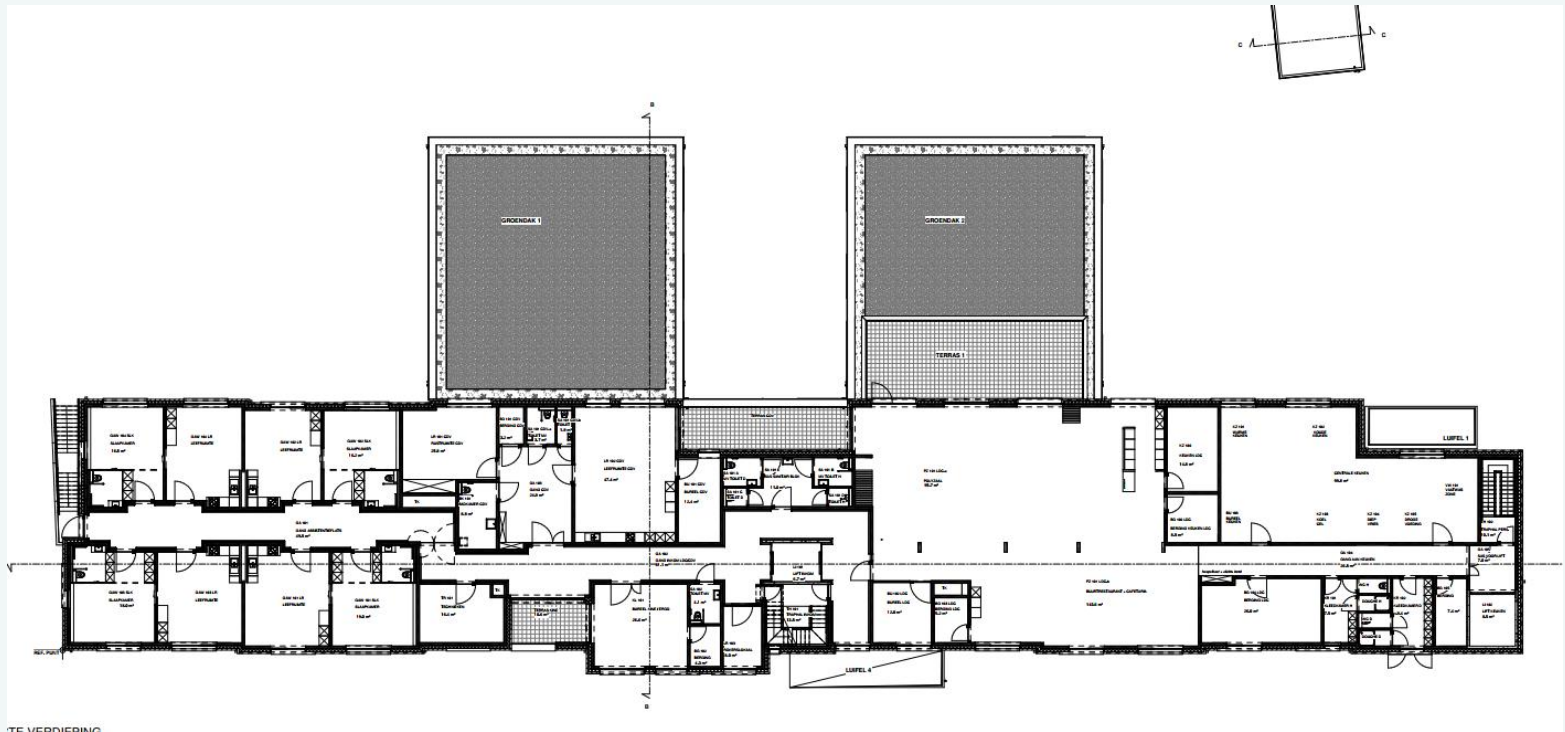
Gelijkvloers



Woonzorgcentrum met 30 kamers

Eerste verdiep

4 assistentiewoningen,
lokaal dienstencentrum met cafetaria en buurtrestaurant
centrum voor dagopvang



THUISZORGDIENTEN



Lokaal dienstencentrum Sint-Jan-Baptist

Voor buurtbewoners en in het bijzonder voor mensen met een beginnende zorgvraag vanuit de regio

Een plaats voor samenzijn, gezelligheid en samenklank

- Tal van activiteiten
- Informatienamiddagen
- Gezondheidsadvies: meten bloeddruk, voedingsadvies
 - Hulp bij nemen douche of bad
 - Ter beschikking stellen vergaderruimtes
- ...



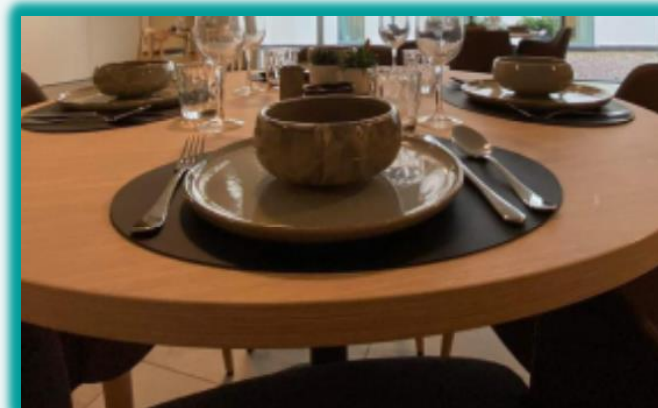
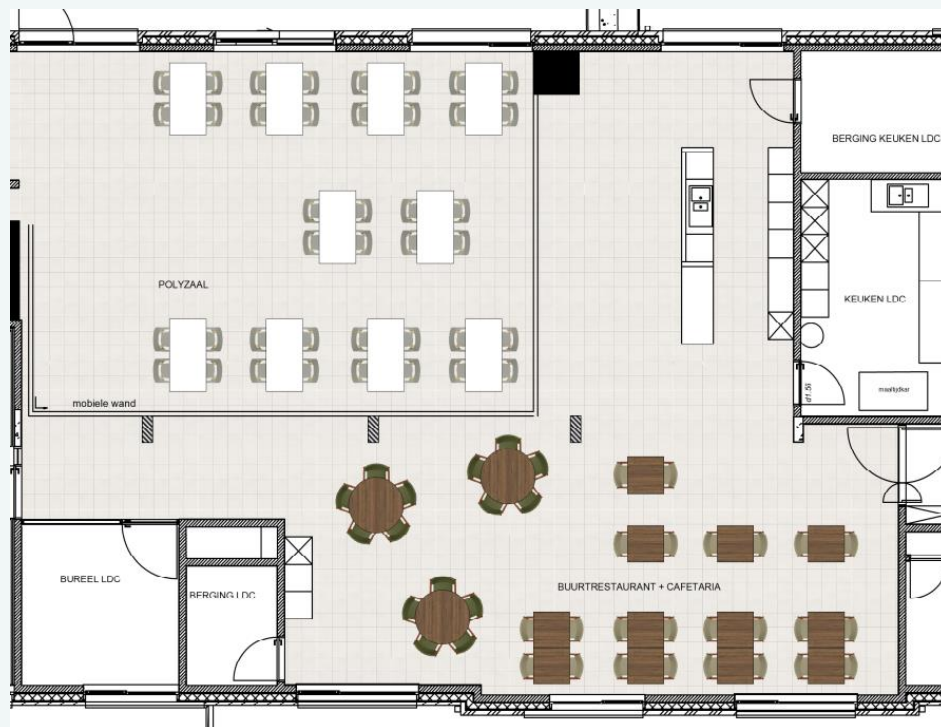
Lokaal dienstencentrum Sint-Jan-Baptist

Cafeteria



Lokaal dienstencentrum Sint-Jan-Baptist

Buurtrestaurant/Restaurant de quartier



10 euro (soep, hoofdgerecht en koffie)

Elke weekday open

Graag reservatie telefonisch of via mail

Lokaal dienstencentrum Sint-Jan-Baptist

Warme maaltijden aan huis/ Repas chauds à la maison



Warme maaltijden aan huis

- ✓ dagverse bereidingen
- ✓ gevarieerd, kwalitatief en op maat
- ✓ warme levering aan huis of zelf op te halen
- ✓ 7 dagen op 7
- ✓ ook in jouw buurt

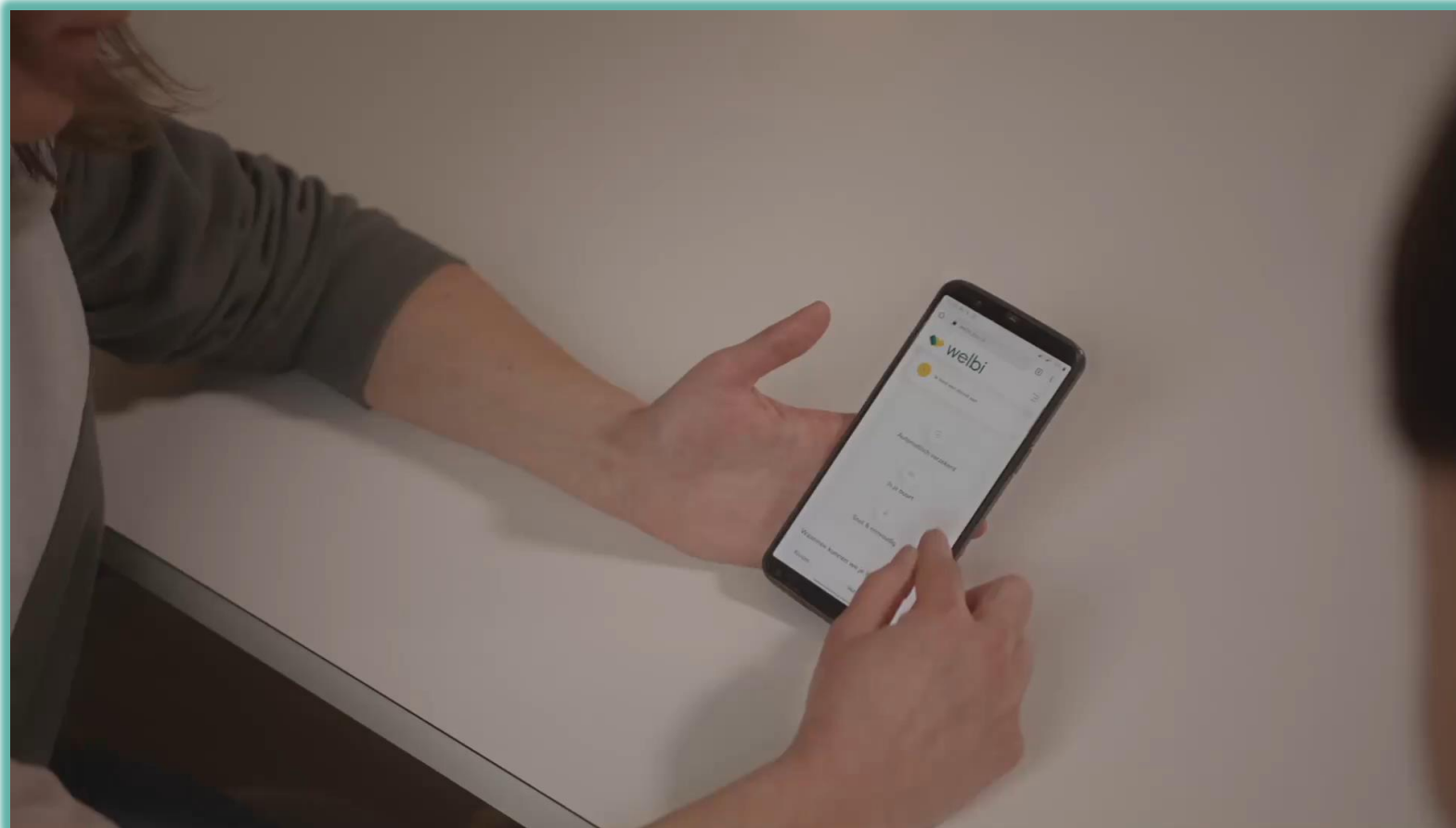
*Curando. Wonen en zorg, ook in jouw buurt.
Ontdek al onze dienstverleningen op www.curando.be.*

10 euro
(soep, hoofdgerecht en dessert)
7 op 7 !



Lokaal dienstencentrum Sint-Jan-Baptist

Welbi: digitaal platform/platforme digitale



Centrum voor dagverzorging

- Elke werkdag open van 8u30 tot 16 u 30u
- Keuze uit één of meerdere (halve) dagen per week aanwezigheid
- Mogelijkheid om opgehaald te worden door ons busje

Doel:

- Bezoekers een actieve en kwaliteitsvolle dag aanbieden
- stimuleren van sociaal contact



Bij iedere (zorg)aanvraag vertrekken wij vanuit de noden en behoeften van de patiënt om zo een passend aanbod te kunnen realiseren.



Voor wie?

Voor iedereen die zorg nodig heeft, ongeacht leeftijd, geloofsovertuiging of mutualiteit.

Zowel toiletzorgen, wondzorg, inspuitingen, stomazorg, klaarzetten medicatie, ...

Curashop:

Aankoop of huren van hulpmiddelen

Aankoop van incontinentie – en verzorgingsmateriaal

Cura gezinszorg

Voor wie?

Voor *iedereen* die thuis extra ondersteuning nodig heeft, hetzij voor huishoudelijke hulp, persoonsverzorging en/of psychosociale ondersteuning.



Project Cape nachtzorg

Wat?

Project waarbij een zorgkundige tot max2x/nacht kortstondig kan langskomen om de nodige zorgen te bieden, ter overbrugging van de nacht en ter ontlasting van de mantelzorger.

Voor wie?

Voor zorgbehoevende mensen vanaf 60 jaar.



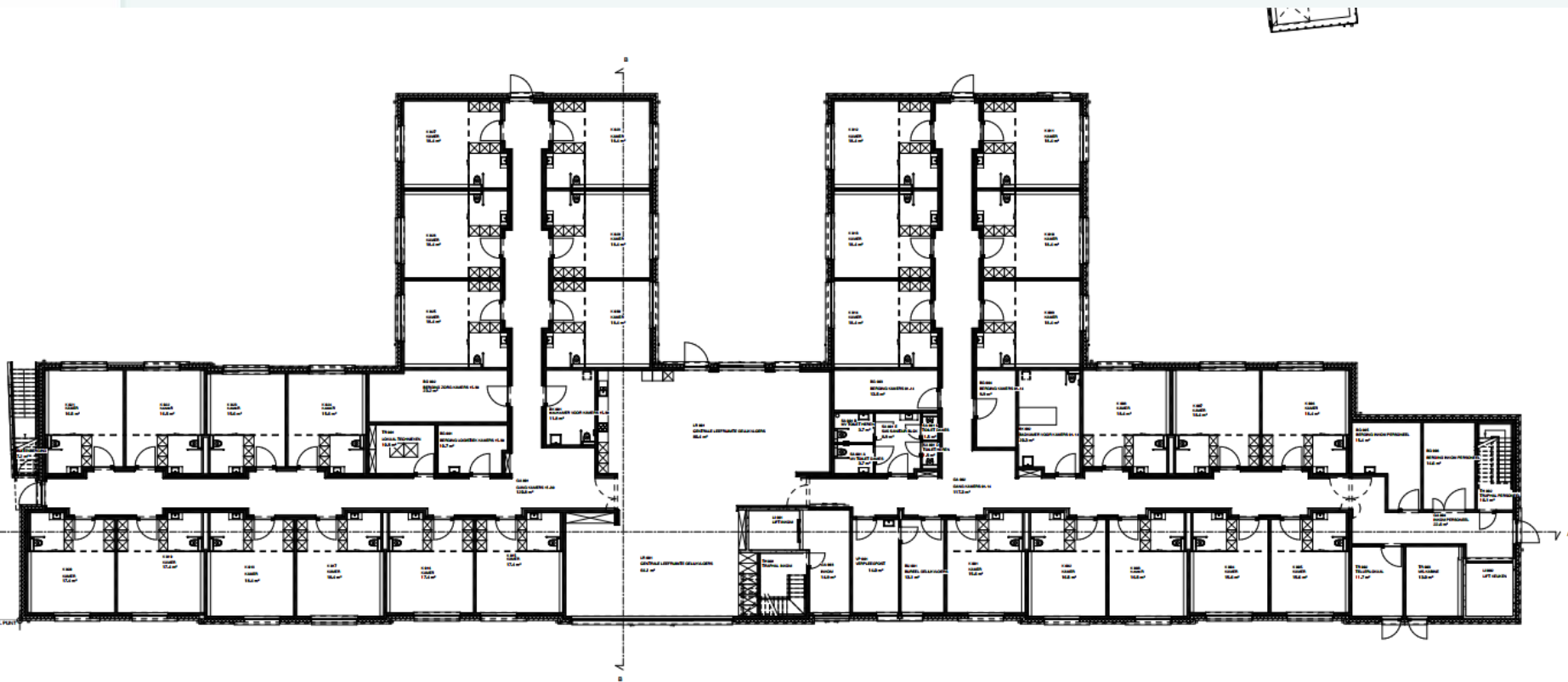
Wonen op de site Sint-Jan-Baptist



Woonzorgcentrum



Onze 30 bewoners wonen op het gelijkvloers



We streven naar kwaliteitsvolle zorg :

Persoonsgerichte zorg

- = op basis van wensen en behoeften van de bewoner
- = luisteren naar het unieke en eigen levensverhaal van de bewoner

Professionele en veilige zorg

- = kwalitatieve zorg (gestandaardiseerd werken, zorgprocessen volgen)
- = veilige zorg (zowel voor bewoners als medewerkers)

Menslievende zorg

- = warme zorg
- = hulpvaardig, menslievend
- = zich welkom voelen in een warme thuis/organisatie
- = zich goed voelen om te wonen, te werken en op bezoek te komen

We streven naar kwaliteitsvolle zorg :

Multidisciplinaire zorg

- = samen op weg met de verschillende disciplines (intern, extern, mantelzorgers, ...)
- = goede communicatie
- = in dialoog gaan
- = respectvolle omgang

Hoe ziet ons zorgteam eruit

Teamcoördinator

- = verantwoordelijke , aanspreekpunt
- = stuurt het team aan
- = dagelijkse opvolging van de bewoners

Disiplines binnen het team

- = verpleegkundigen 24/24 aanwezig
- = zorgkundigen
- = kiné
- = logo
- = ergo en animatie (woonleef team)
- = logistiek in de zorg
- = interieurzorg

Hoe ziet ons zorgteam eruit

Extra ondersteuning vanuit de zone

- = pastoraal team
- = referente dementie
- = psychologe

Ondersteuning die altijd welkom is

- = mantelzorgers
- = vrijwilligers

Woonzorgcentrum

Kamers
30 kamers
2 types



De gang



De leefruimte en de rustruimte



Dagindeling

Opstarten ochtendzorg

= dagelijkse noodzakelijke zorg

= mogelijkheid tot wekelijks gebruik bad of douche

Ontbijt

= buffetvorm , keuze , voor elk wat wils ...

= samen eten in de leefruimte of individueel op de kamer

Verder ochtendzorg afwerken

Mogelijkheid kleine activiteit

Middagmaal

- = persoonsgericht (consistentie en/of alternatief)
- = gezamenlijk in de leefruimte / individueel op de kamer
- = nodige hulp en ondersteuning hiervoor

Even rusten

Koffie moment

Mogelijkheid tot activiteit

- = groepsactiviteit
- = individuele activiteiten
- = kiné
-

Dagindeling

Avondmaal

= buffetvorm , samen in de leefruimte of op de kamer

Rustig de avond in

= nodige zorgen toedienen

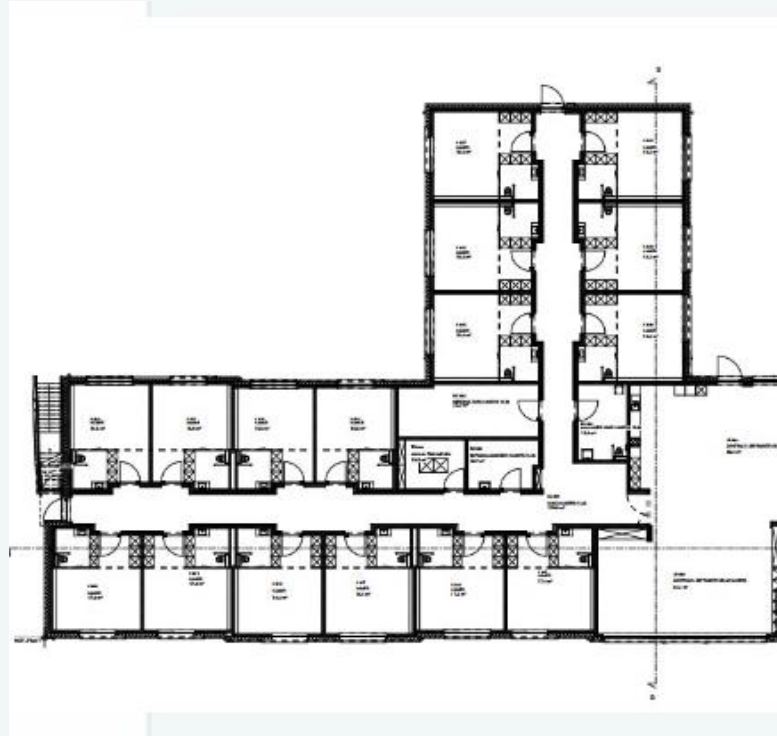
Slaapwel

= uur bepalen in samenspraak met de bewoner

Nachtdienst

= verpleegkundige zal nodige zorgen toedienen ifv comfort van onze bewoner

Groep assistentiewoningen (GAW)



4 types: 44 m² – 46 m² – 50m² - 52m²

Opname in het WZC of GAW



Opnamebeleid WZC

- Voorwaarden tot opname:
 - Minstens een B – profiel op Katz schaal of in het bezit zijn van een D-bilan.
- Wachtlijst
 - Actieve en passieve wachtlijst
 - Op datum van inschrijving op de wachtlijst
- Aangesloten bij de Vlaamse zorgkas
- Voorrang tot opname:
 - Ouders en grootouders personeelsleden
 - Inwoners van Spiere-Helkijn
 - Mensen die reeds beroep doen op onze dienstverleningen CDV-CDO-Cura thuisverpleging - Cura gezinszorg of Cape

Kostprijzen

Woonzorgcentrum

- Woonzorgcentrum/ maison de repos
§ 2 type kamers

Kamertype		Nieuwe netto dagprijs in euro voor nieuwe bewoners	Nieuwe bruto dagprijs in euro voor nieuwe bewoners
1-persoonskamer	-	68,93	75,00
Grote 1-persoonskamer	-	71,93	78,00

9 eenpersoonskamers: 4 links achteraan; 5 rechts vooraan

21 grote eenpersoonskamers: 2 keer 6 achteraan; 3 rechts achter en 6 links vooraan

Wat is niet inbegrepen?

Niet inbegrepen

- Dokterskosten
- Apotheek
- Persoonlijke was
- Telefoon
- meubels
- Pedicure, kapster, dranken cafetaria

Wat is wel inbegrepen? Inclus

Wel inbegrepen:

- Bed en nachtkast
- Matras
- Donsdeken en beddengoed
- Hoofdkussen
- Handdoeken en washandjes
- Shampoo- zeep en tanpasta
- Kleerkast
- TV- toestel
- Incontinentiemateriaal
- Sonde- en bijvoedingen

Kostprijzen

Groep assistentiewoningen

- 4 types

44m ²	1 sl kamer	zicht achterkant	€ 56
46m ²	1 sl kamer	zicht achterkant	€ 58
50m ²	1 sl kamer	zicht voorkant	€ 59
52m ²	1 sl kamer	zicht voorkant	€ 60

Inbegrepen in dagprijs

- Huur flat met brievenbus/parlofoon
- Ingerichte keuken met koelkast (incl. vriesvakje), inductieplaat, vaatwasser en combi-oven
- Afgescheiden badkamer (lavabo, inloopdouche, toilet) met kastruimte
- Kastenwand in de slaapkamer
- Flat is geschilderd en gordijnen zijn aanwezig
- Rails om kaders op te hangen
- Zonnewering voorzien
- Aansluiting digitale TV (excl. digibox)
- Nutsvoorzieningen: water, elektriciteit, verwarming via beo-veld, vloerkoeling tijdens de hitteperiodes in de zomer
- Wifi
- Brandverzekering met inboedelverzekering tot € 25 000
- 24/24 oproepsysteem met assistentie/ draadloos belsysteem
- Ondersteuning in zorgnoden door de woonassistent
- Parkeergelegenheid
- Dichtbij de Schelde
- Toegang tot terras op 2de verdieping

Wat is NIET inbegrepen? Ne pas inclus

Niet inbegrepen:

- Vaste telefoonlijn abonnement 10 euro
- Maaltijdservice
 - § Ontbijt: € 3
 - § Middagmaal:
 - € 10/maaltijd in buurtrestaurant,
 - € 8,5/maaltijd bij afhaling,
 - € 10/maaltijd bij levering aan huis
 - § Avondmaal: € 4
- Uitgegeven was door externe firma
- Dienstverlening door gezinszorg en andere betalende zorgen aan huis
- Afvalbeheer

Inschrijving of informatie?

Bezorg ons volgende gegevens:

- kopie paspoort
- kopie mutualiteitsklever
- gegevens contactpersoon
- gegevens huisarts

Inschrijven of informatie opvragen kan:

- Via mail: geertrui.ovaere@curando.be
- Telefonisch: 0491/71 42 43
- op afspraak

Werken in het woonzorgcentrum



Openstaande vacatures/Postes Vacants

- Gastmedewerker voor het lokaal dienstencentrum
- Verpleegkundige/zorgkundige voor het woonzorgcentrum

Hou zeker ook onze website in de gaten:

<https://curando.jobtoolz.com/nl>



O.L.V. van 7 Weeën
Ruisselede vzw

en natuurlijk ook...

VRIJWILLIGERS!



Vragen?

